

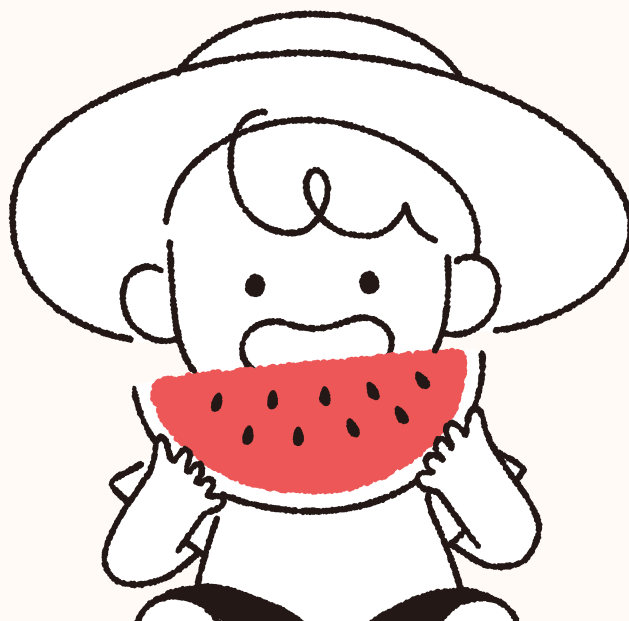


INFORMACIÓN A LAS FAMILIAS

CAMPUS DE VERANO  
LA PORCIÚNCULA  
2025

DEL 23 DE JUNY AL 29 D'AGOST DE  
2025

[WWW.ESPORTS85.COM](http://WWW.ESPORTS85.COM)



# INFORMACIÓN A LAS FAMILIAS

## CAMPUS DE VERANO LA PORCIÚNCULA 2025

En nombre de Esports 85, empresa organizadora del Campus de Verano La Porciúncula 2025, queremos agradecer la confianza depositada un año más en nosotros. Desde Esports85, queremos hacerles llegar toda la información necesaria para poder ofrecer el mejor servicio posible y que los niños y niñas disfruten del verano con seguridad y diversión.



DIRECTOR

David Gabas

### EQUIPO

IEL EQUIPO DE 2025  
Estará compuesto por  
las siguientes  
personas, todos  
titulados:



COORDINADOR

Xavi Correa

### MONITORES/AS

- Monitores de tiempo libre
- Técnicos infantiles
- Técnicos deportivos
- Integradores sociales



# INFORMACIÓN A LAS FAMILIAS

## CAMPUS LA PORCIÚNCULA 2025

### FUNCIONAMIENTO GENERAL

El campus se desarrolla en todas las instalaciones exteriores del Colegio La Porciúncula, contando también con salas interiores para actividades o en caso de lluvia. Las Entradas y salidas serán por la zona exterior (junto a Ca'n Torrat, salida 11 de la autopista). Cada grupo tendrá una zona asignada para sus actividades.

### ENTRADAS

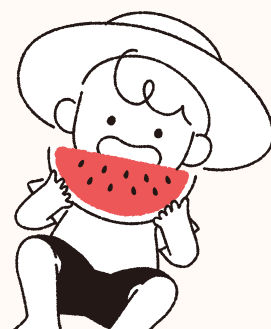
Las entradas y salidas están organizadas por grupos, por año de nacimiento, en las diferentes zonas del patio. Con el fin de evitar aglomeraciones en las horas de entrada la puerta estará abierta a partir de las 8:45h, para el inicio de la actividad, a las 9:15h, las puertas se cerrarán para iniciar la jornada. Rogamos puntualidad a la entrega del niño/a para un correcto funcionamiento del Campus. En casos excepcionales y con previo aviso podrán incorporarse más tarde a la actividad.

### RECOGIDA

La recogida diaria de los niños/as será al mismo lugar que la entrada a partir de las 13:50h. Rogamos máxima puntualidad porque los monitores/se puedan continuar con su trabajo. En caso de situaciones familiares en las cuales la recogida de los niños/as no la pueda hacer alguna de las personas autorizadas, se tendrá que comunicar por escrito, por correo electrónico, con la documentación acreditativa. En ningún caso haremos entrega de ningún niño/a a personas no autorizadas por sus tutores legales.

### Entradas y recogidas guarderías (GUARDERÍA MAÑANA Y TARDE)

SE ENTRADAS Y RECOGIDAS DE LOS SERVICIOS DE GUARDERÍAS TANTO POR LA MAÑANA (07:30H) COMO DE TARDE (15.30 Y 17.00) SERÁN PARA La ENTRADA DE LA ZONA DEPORTIVA, EN EL PORCHE.





# INFORMACIÓN A LAS FAMILIAS

## CAMPUS LA PORCIÚNCULA 2025



### ORGANIZACIÓN PRIMER DIA

Se indicará la entrada de cada grupo de niños al campus. Las entradas están organizadas por AÑO DE NACIMIENTO. En cada espacio se encontrará al equipo de monitores/se responsable del grupo, con los listados del grupo correspondiente a su año de nacimiento. Todos los espacios estarán señalados con los carteles correspondientes. Rogamos que libren a sus hijos de una forma rápida para poder aligerar la recogida. La recogida será en el mismo lugar donde hizo la acogida por la mañana.

Las puertas el primer día se abrirán a las 8:30h, excepto para los niños que tienen contratada la guardería por la mañana que se abrirá a las 07:30h. El resto de días se abrirán a las 08:45h.

A continuación se muestran las diferentes entradas para cada grupo. Durante el horario de actividad cada grupo tendrá asignada una zona de actividad en función de la programación.

PISTA INTERIOR(PORCHE)

PARTICIPANTES NASCIDOS  
AÑOS 2020-2021-2022

PORCHE(JUNTO A LA PISCINA)

PARTICIPANTES NACIDOS EL 2019

PORCHE

PARTICIPANTES NACIDOS EN LOS AÑOS  
2018 Y 2017

PISTA DEPORTIVA

PARTICIPANTES NACIDOS  
EN EL AÑO 2016

PISTA DEPORTIVA

PARTICIPANTES NASCIDOS  
EN LOS AÑOS 2014 Y 2015

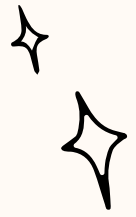
CAMPO DE CÉSPEP

PARTICIPANTES NASCIDOS  
EN LOS AÑOS 2013 Y ANTERIORES



# INFORMACIÓN A LAS FAMILIAS

## CAMPUS LA PORCIÚNCULA 2025



ORGANITZACIÓN PRIMER DIA



# INFORMACIÓN A LAS FAMILIAS

## CAMPUS LA PORCIÚNCULA 2025



### ACTIVIDADES

En el proyecto presentado para el Campus, ofrecemos un programa de actividades deportivas y de tiempo libre, diseñadas a partir del centro de interés "La vuelta al mundo en 80 días". A continuación pasamos a hacer una breve descripción de estas

### ACTIVIDADES Y JUEGOS DEPORTIVOS

El programa de actividades deportivas está enfocado a través del juego, puesto que el programa es lúdico de forma que todas las actividades buscan como punto principal el ocio en el tiempo libre.

### ACTIVIDADES PLÁSTICAS Y TALLERES

Para cada grupo de edad hemos creado diferentes talleres relacionados con el centro de interés en el cual buscamos el desarrollo de la imaginación de los niños y las niñas. También hemos incluido talleres de reciclaje para concienciar a los participantes de la importancia de reutilizar y reciclar.

### JUEGOS DE AGUA Y NATACIÓN

Desde Esports85 le damos mucha importancia a las actividades acuáticas, dada la época del año. Cada grupo irá a la piscina diariamente, en su grupo de edad, y por turnos, por seguridad. Los participantes que tengan contratada la natación asistirán en las clases en el mismo horario del Campus, 2 días en la semana. Garantizamos que las medidas de seguridad son MÁXIMAS. En NINGÚN caso los niños y niñas que han cursado educación infantil (años 2020, 2021 y 2022) participarán en la actividad sin elementos de flotación.

TODAS LAS ACTIVIDADES Y HORARIOS DEL CAMPUS PUEDEN ESTAR SOMETIDOS A CAMBIOS POR UN CORRECTO FUNCIONAMIENTO DEL MISMO!!!!



# INFORMACIÓN A LAS FAMILIAS

## CAMPUS LA PORCIÚNCULA 2025

### PROGRAMA BASE DE ACTIVIDADES

EL PROGRAMA BASE DE ACTIVIDADES ES EL SIGUIENTE:

09:00 H.	Acogida
09:15-11:15 H	Primera y segunda sesión de actividades
11:15-11:45 H	Merienda y relajación
11:45-12:45 H	Tercera sesión de actividades
12:45-13:45 H	Cuarta sesión de actividades
13:45-14:00	Higiene y recogida

LA MERIENDA DE CADA DÍA LO LLEVARÁN LOS NIÑOS Y LAS NIÑAS!

Podrá encontrar todas las programaciones del Campus en la página web de Deportes 85: [www.esports85.com](http://www.esports85.com)



# INFORMACIÓN A LAS FAMILIAS

## CAMPUS LA PORCIÚNCULA 2025

### SERVICIOS

Esports 85 ofrece una serie de servicios adicionales al paquete básico (9 a 14 h). En caso de no haberlos contratado, las familias pueden pagar el ticket de un día para cualquier de estos servicios con 24 HORAS de anterioridad avisando al director del campus o por correo electrónico.

07:30–09:00	Guardería de mañana: Servei de ludoteca (Jocs tranquils i de taula)
14:00–15:30	Guardería de tardel: Servicio para las familias que no quieran hacer uso del servicio de comedor (no se puede llevar nada que precise frío o calor!)
14:00–15:30	Comedor (Servicio de cocina del colegio)
15:30–17:00	Guardería de tarde II: Servicio de ludoteca(Jocs tranquils y de mesa)

\*El servicio de comedor que ofrecemos se efectuará en el comedor del colegio, con la cocina propia de este, hasta las 15.30 horas, con menús mensuales que podrán encontrar en la página web [www.esports85.com](http://www.esports85.com), en el apartado de La Porciúncula



# INFORMACIÓN A LAS FAMILIAS

## CAMPUS LA PORCIÚNCULA 2025

### ¿QUÉ LLEVAMOS CADA DÍA?

A continuación detallamos el material necesario para llevar en el Campus:

- Estuche (NO CAJA) como al colegio (lápiz, goma, el básico por las rutinas...) el resto de material será ofrecido por Deportes 85.

- Bañador

- Chanclas

- Toalla

- Gorra de sol puesta

- Ropa deportiva puesta (CADA DÍA)

- Ropa de repuesto para poder cambiarse si hiciera falta (los pequeños)

- Crema solar puesta y a la mochila para poder ponerse durante todo el día.

- Botella de agua GRANDE.

- Merendar



Todos los elementos tienen que estar identificados con el nombre y linajes del niño/niña, puesto que la mayoría de los participantes llevan ropa similar.

# INFORMACIÓN A LAS FAMILIAS

## CAMPUS LA PORCIÚNCULA 2025

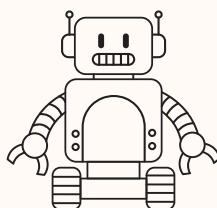
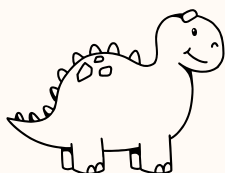
**ATENCIÓN!!-**



Queda totalmente prohibido llevar móviles al campus. Es un lugar para disfrutar del tiempo libre, libres de dispositivos. La empresa NO se hace responsable de la pérdida o robo de estos



Se aconseja no llevar juguetes ni objetos de valor al campus para evitar posibles conflictos, todo el material necesario para jugar lo tenemos en el campus



COMUNICACIÓN CAMPUS: Tiene a su disposición el número de teléfono del campus, en horario de 07.30 a 17.00, para atención telefónica, después de este horario, si tiene alguna urgencia podrá enviar un correo electrónico a [\\*laporciuncula@esports85.com](mailto:laporciuncula@esports85.com)



**628367795 (DE 07:30 A 17:00H DE LUNES A VIERNES)**

Informamos que existe un protocolo de protección en la infancia, para proteger los menores de cualquier violencia. Este protocolo será coordinado por la delegada (coordinadora de Deportes 85) y las entidades oportunas.

**GRÀCIES PER CONFIANÇA  
EQUIP ESPORTS**