

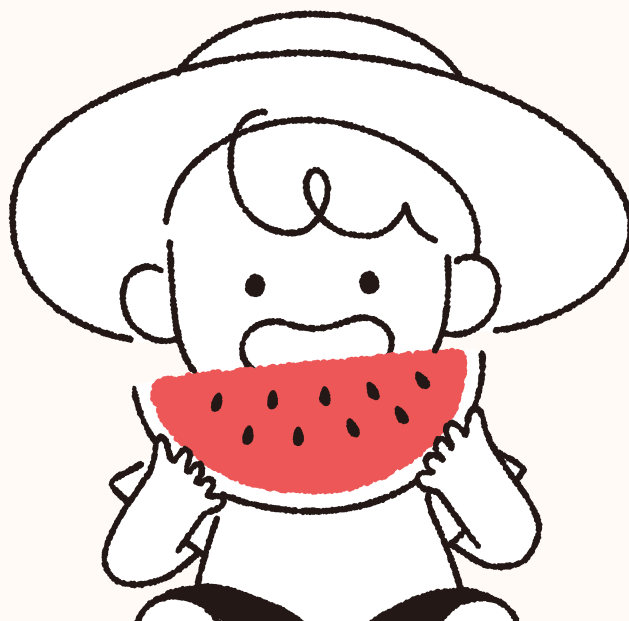


INFORMACIÓN A LAS
FAMILIAS

CAMPUS DE VERANO SON MOIX 2025

DEL 23 DE JUNIO AL 10 DE SEPTIEMBRE 2025

WWW.ESPORTS85.COM



INFORMACIÓN A LAS FAMILIAS



CAMPUS SON MOIX 2025



En nombre de Esports 85, empresa organizadora del Campus Son Moix 2025, queremos agradecer la confianza depositada un año más, en nosotros. Desde Esports 85, queremos haceros llegar toda la información necesaria para poder dar el mejor servicio posible y que los niños y las niñas puedan disfrutar del verano ofreciendo seguridad y diversión.

Pasamos a detallar la información necesaria.

EQUIPO

EL EQUIPO DEL
CAMPUS
POLIDEPORTIVO SON
MOIX 2025

Estará compuesto por
las siguientes
personas, todos y
todas titulados



DIRECTORA

Judit Echevarría



COORDINADOR

Guillem Ginard



MONITORES/MONITORAS

MONITORES DE TIEMPO LIBRE
TÉCNICOS INFANTILES
TÉCNICOS DEPORTIVOS
INTEGRADORES SOCIALES

INFORMACIÓN A LAS FAMILIAS

CAMPUS SON MOIX 2025

FUNCIONAMIENTO GENERAL

El Campus se desarrolla en todas las instalaciones del Palacio Municipal de Deportes Son Moix. Pista interior, salas y las zonas exteriores. Las entradas y las salidas de los niños y niñas será en el pabellón por las puertas indicadas en función del año de nacimiento de su hijo/a, para tener un mayor control. Una vez hecha la entrada cada grupo ocupará una zona asignada para realizar las actividades programadas.

ENTRADAS

Las entradas y salidas están organizadas por grupos por las diferentes puertas del pabellón con el fin de evitar aglomeraciones en las horas de entrada de los niños y las niñas. Las puertas de las actividades se abrirán a las 08:30h por el inicio de la actividad y a las 09:10h las puertas se cerrarán para iniciar la jornada. Rogamos puntualidad a la entrega del niño/a por un correcto funcionamiento del Campus. En casos excepcionales y con previo aviso podrán incorporarse más tarde a la actividad.

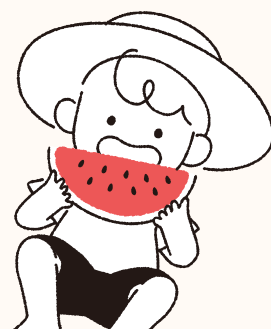
RECOGIDA

La recogida diaria de los niños/as será en el mismo lugar que la entrada a partir de las 13:50h hasta las 14:30h habiendo un monitor de guardia con ellos. Rogamos máxima puntualidad porque los monitores/as puedan continuar con su trabajo.

En caso de situaciones familiares en las cuales la recogida de los niños/se no la pueda hacer alguna de las personas autorizadas, se tendrá que comunicar por escrito o por correo electrónico con la documentación acreditativa. En ningún caso haremos entrega de ningún niño/a a personas no autorizadas por sus tutores legales.

Entradas y recogidas guarderías (GUARDERÍA MAÑANA Y TARDE)

Las entradas y recogidas de los servicios de Guarderías tanto por la mañana (07:30h) como por la tarde (15:30h y 17:00h) serán por la puerta n.º 9 del pabellón.





INFORMACIÓN A LAS FAMILIAS

CAMPUS SON MOIX 2025



ORGANIZACIÓN PRIMER DIA

Se indicará la entrada de cada grupo de niños/as al campus. Las entradas están organizadas por AÑO DE NACIMIENTO. En cada espacio se encontrará al equipo de monitores/as responsables del grupo, con los listados del grupo correspondiente a su año de nacimiento. Todos los espacios estarán señalados con los carteles correspondientes. Rogamos que libren a sus hijos de una forma rápida para poder agilizar la recogida. La recogida será en el mismo lugar donde hizo la acogida por la mañana, excepto los niños y las niñas con servicio de COMEDOR Y/O GUARDERÍA DE TARDE que saldrán por LA PUERTA 9.

Las puertas el primer día se abrirán a las 8.30h, excepto para los niños/as que tienen contratada la guardería por la mañana que se abrirá a las 07.30h, POR LA PUERTA 9. A continuación se muestran las diferentes entradas para cada grupo. Durante el horario de actividad cada grupo tendrá asignada una zona de actividad en función de la programación.

PUERTAS 1 Y 2

PARTICIPANTES NACIDOS
EN EL AÑO 2013, 2012 Y ANTERIORES

PUERTAS 7 Y 8

PARTICIPANTES NACIDOS
EN EL AÑO 2020

PUERTAS 4 Y 6

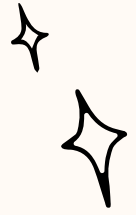
PARTICIPANTES NACIDOS
EN EL AÑO 2019

PUERTA 9 Y 10

PARTICIPANTES NACIDOS
EN EL AÑO 2021 Y 2022

INFORMACIÓN A LAS FAMILIAS

CAMPUS SON MOIX 2025



ORGANIZACIÓN PRIMER DÍA

PUERTA 11

PARTICIPANTES NACIDOS
EN EL AÑO 2018

PUERTA 12

PARTICIPANTES NACIDOS
EN EL AÑO 2017

PUERTA 14 Y 16

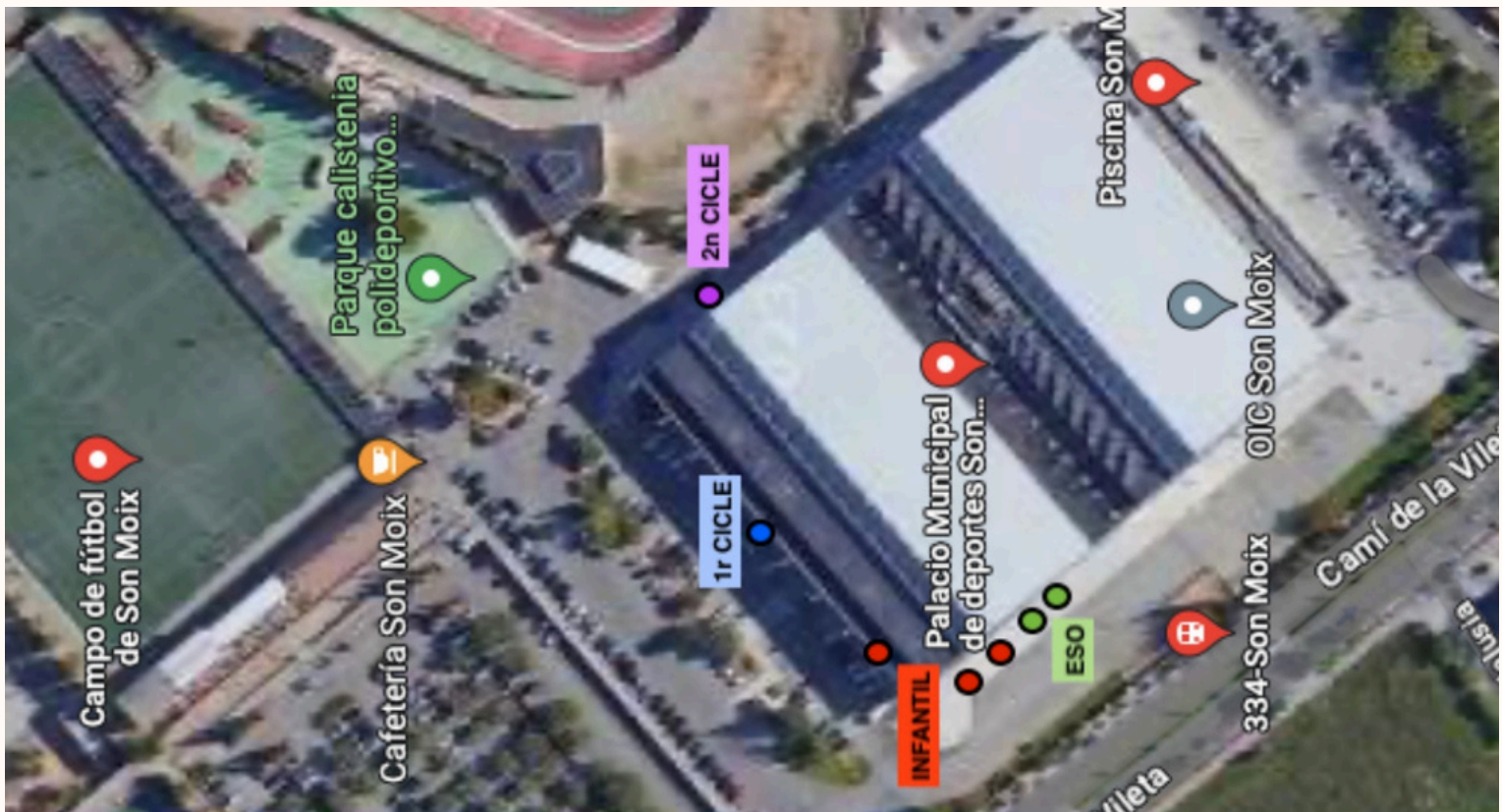
PARTICIPANTES NACIDOS
EN EL AÑO 2016

PUERTA 17

PARTICIPANTES NACIDOS
EN EL AÑO 2015

PUERTA 18

PARTICIPANTES NACIDOS
EN EL AÑO 2014



INFORMACIÓN A LAS FAMILIAS

CAMPUS SON MOIX 2025



ACTIVIDADES

En el proyecto presentado para el Campus, ofrecemos un programa de actividades deportivas y de tiempo libre, diseñadas a partir del centro de interés un "Mundo mágico". A continuación pasamos a hacer una breve descripción de estas.

ACTIVIDADES Y JUEGOS DEPORTIVOS

El programa de actividades deportivas está enfocado a través del juego, puesto que el programa es lúdico de forma que todas las actividades buscan como punto principal el ocio en el tiempo libre.

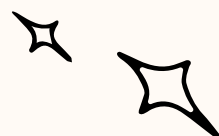
ACTIVIDADES PLÁSTICAS Y TALLERES

Para cada grupo de edad hemos creado diferentes talleres relacionados con el centro de interés en el cual buscamos el desarrollo de la imaginación de los niños y las niñas. También hemos incluido talleres de reciclaje para concienciar a los participantes de la importancia de reutilizar y reciclar.

ACTIVIDADES DE AGUA

Desde Esports85 le damos mucha importancia a las actividades acuáticas, dada la época del año. Cada grupo irá un mínimo de dos días a la semana a la piscina, en su grupo de edad, por seguridad. En la programación también están incluidos una serie de juegos de agua adaptados al espacio. Garantizamos que las medidas de seguridad son MÁXIMAS. En NINGÚN caso los niños y niñas que han cursado educación infantil (años 2019, 2020, 2021 y 2022) participarán a la actividad sin elementos de flotación.

TODAS LAS ACTIVIDADES Y HORARIOS DEL CAMPUS PUEDEN ESTAR
SOMETIDOS A CAMBIOS POR UN CORRECTO FUNCIONAMIENTO DEL MISMO!!!!



INFORMACIÓN A LAS FAMILIAS

CAMPUS SON MOIX 2025

PROGRAMA BASE DE ACTIVIDADES

EL PROGRAMA BASE DE ACTIVIDADES ES EL SIGUIENTE:

08:30-09:00 H.	Bienvenida
09:15-11:15 H	Primera y segunda sesión de actividades
11:15-11:45 H	Merienda y relajación
11:45-12:45 H	Tercera sesión de actividades
12:45-13:45 H	Cuarta sesión de actividades
13:45-14:30	Higiene y recogida

***LA MERIENDA DE CADA DÍA LA LLEVARÁN LOS NIÑOS Y LAS NIÑAS!**

Podrán encontrar todas las programaciones del Campus en la página web de Esports 85 (www.esports85.com)

INFORMACIÓN A LAS FAMILIAS

CAMPUS SON MOIX 2025

SERVICIOS

Esports 85 ofrece una serie de servicios adicionales al paquete básico (9 a 14 h). En caso de no haberlos contratado, las familias pueden pagar el ticket de un día para cualquier de estos servicios con 24 HORAS de anterioridad avisando al director/a del campus o por correo electrónico.

07:30 09:00	Guardería mañana: Servicio de ludoteca (Juegos tranquilos y de mesa)	PRECIO POR DÍA 2,5€
14:00 15:30	Guardería de tarde I: Servicio para las familias que no quieran hacer uso del servicio del comedor (no se puede llevar nada que precise frío o calor!)	2,5€
14:00 15:30	Comedor (Servicio de catering EUREST)*	6,5€
15:30 17:00	Guardería tarde II: Servicio de ludoteca (Juegos tranquilos y de mesa)	2,5€

*El servicio de comedor que ofrecemos se efectuará en las instalaciones con cáterin Eurest hasta las 15:30 horas con menús mensuales que podrán encontrar en la página web www.esports85.com, en el apartado de Campus Son Moix.

INFORMACIÓN A LAS FAMILIAS

CAMPUS SON MOIX 2025

¿QUE TENEMOS QUE TRAER CADA DÍA?

A continuación detallamos el material necesario para llevar en el Campus:

- Estuche (NO CAJA) con material básico, como en la escuela (lápiz, goma, el básico por las rutinas...) el resto de material será ofrecido por Esports 85.
- Gorra de baño (los días de piscina)
- Bañador (los días de piscina)
- Chanclas (los días de piscina)
- Toalla (los días de piscina)
- Gorra de sol de puesta
- Ropa deportiva puesta (CADA DÍA)
- Ropa de deporte para poder cambiarse si hiciera falta (sobre todo los pequeños)
- Crema solar puesta y en la mochila para poder ponerse durante todo el día.
- Botella de agua GRANDE.
- Merienda



Todos los elementos tienen que estar identificados con el nombre y apellidos del niño/niña, puesto que la mayoría de los participantes llevan ropa similar.

INFORMACIÓN A LAS FAMILIAS

CAMPUS SON MOIX 2025

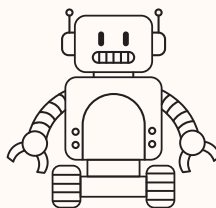
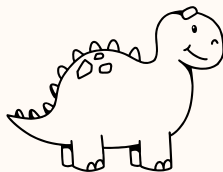
ATENCIÓN!!-



Queda totalmente prohibido llevar móviles al campus. Es un lugar para disfrutar del tiempo libre, libres de dispositivos. La empresa NO se hace responsable de la pérdida o sustracción de estos



Se aconseja no llevar juguetes ni objetos de valor al campus para evitar posibles conflictos, todo el material necesario para jugar lo tenemos en el campus.



COMUNICACIÓN CAMPUS: Tiene a su disposición el número de teléfono del campus, en horario de 07.30h a 17.00h, para atención telefónica, después de este horario, si tiene alguna urgencia podrá enviar un correo electrónico a campussonmoix@esports85.com



669763706 (DE 07:30 A 17:00HRS DE LUNES A VIERNES))

Informamos que existe un protocolo de protección en la infancia, para proteger los menores de cualquier violencia. Este protocolo será coordinado por la delegada (coordinadora de Esports 85) y las entidades oportunas.

**GRACIAS POR CONFIAR EN
EL EQUIPO ESPORTS**